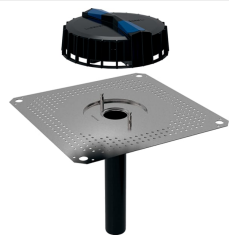
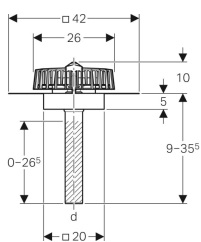


Geberit Pluvia tagbrønd med tilslutningsblik perforeret



Eksempelbillede



Anvendelser

- Til opsamling og afledning af regnvand på tage
- Til tag afløb med vakuum
- Til tilslutning af tagflader med bitumen

Egenskaber

- Afløb lodret

Leverancens indhold

- Løvfang med funktionsdel
- Grundelement med tilslutningsblik af CrNi-stål 1.4301

- Ferole direkte reducerbare eller kan udvides
- Ferole af PE-HD, kan afkortes

Tekniske data

Mindste afløbsydelse	1 l/s
Maksimal afløbsydelse	12 l/s
Maksimal opstuvningshøjde	40 mm

- Kondensvandisolering
- Beskyttelsesplade

Varenr.	VVS nr.	DN	Tilslutning tætning	d, ø	
359.116.00.1	153751656	56	Kromnikkelstål 1.4301	56 mm	Ny